

# Tereny dotknięte powodzią a statystyka publiczna

Mapy zasięgu powodzi  
w Portalu Geostatystycznym

**Mirosław Migacz**

*Wydział Informacji Geoprzestrzennej*

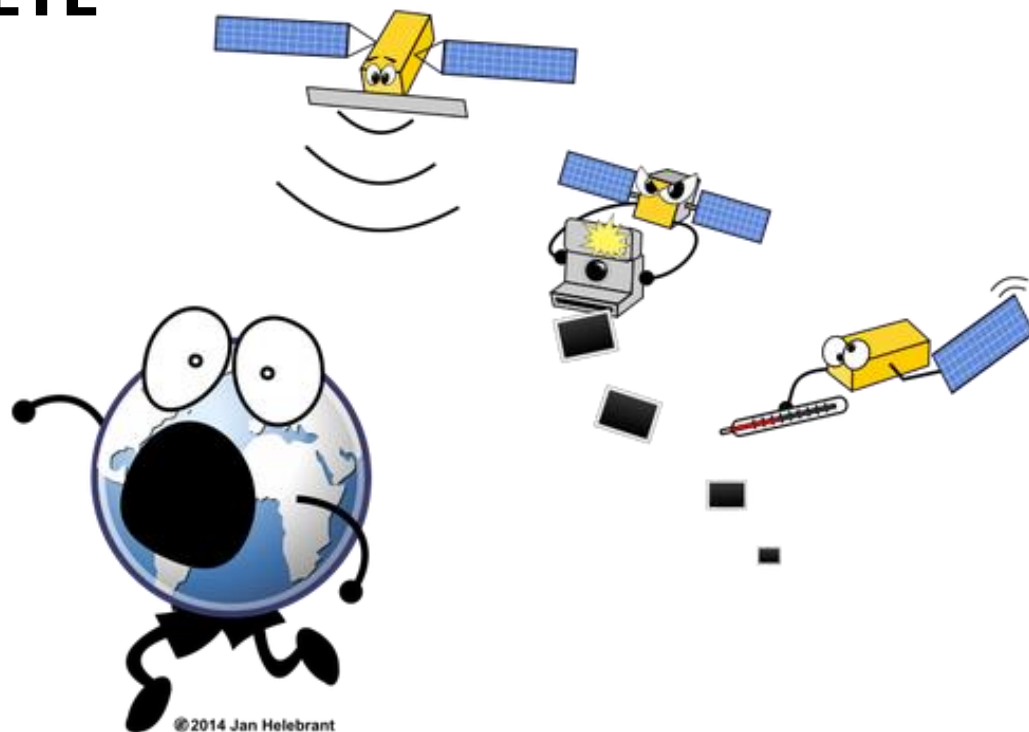
*Departament Systemów Teleinformatycznych, Geostatyki i Spisów*

*Główny Urząd Statystyczny*

# Dane o zasięgu powodzi

Podstawą do opracowania map obrazujących powódź były dane wektorowe przedstawiające **maksymalne zasięgi zalania z satelitów radarowych** obserwujących Ziemię - konstelacja **ICEYE**

dane pozyskane na podstawie wieloletniej współpracy z Centrum Informacji Kryzysowej Centrum Badań Kosmicznych Polskiej Akademii Nauk (CBK)). Dane udostępnione dla następujących dni: 14, 15, 16, 17, 18, 19, 24, 26.09 oraz 8.10;

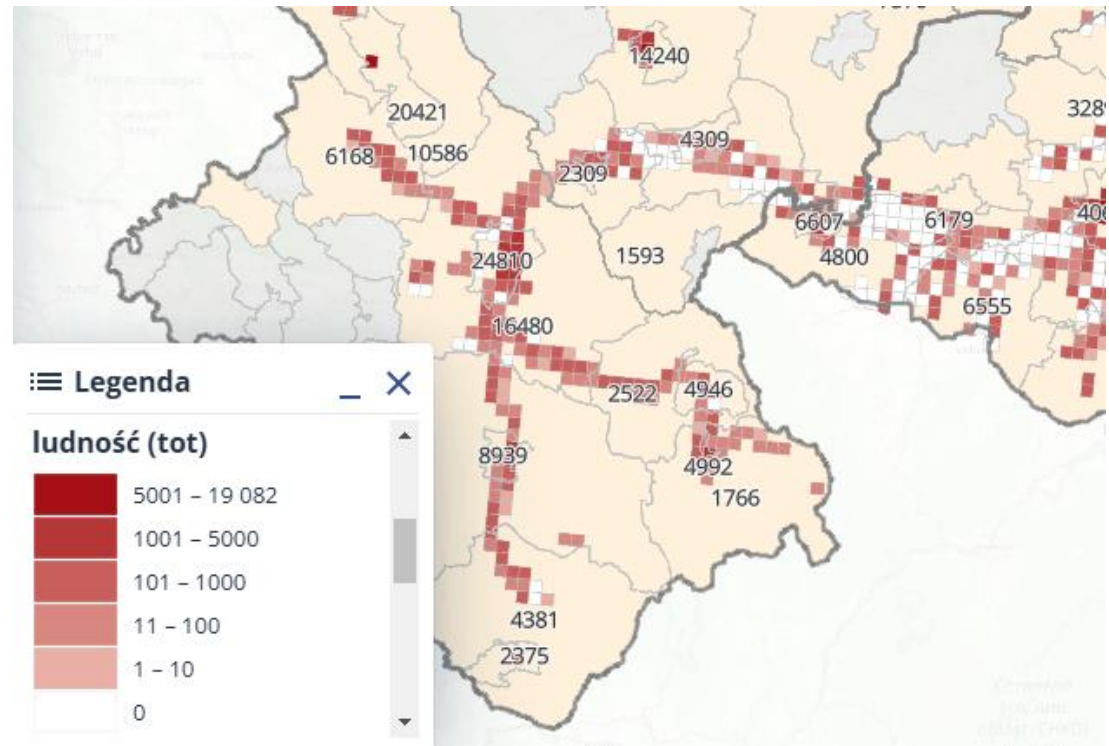


# Pierwsze mapy: siatka kilometrowa

We wrześniu **zespół Portalu Geostatystycznego** (dep. ST) opracował pierwsze mapy obrazujące zasięg powodzi, wykorzystując dane w siatce kilometrowej z NSP 2021 o:

- liczbie budynków
- liczbie mieszkań
- liczbie osób

oczeki siatki przecinające się z obszarem zalania z danych satelitarnych zostały przedstawione na mapie

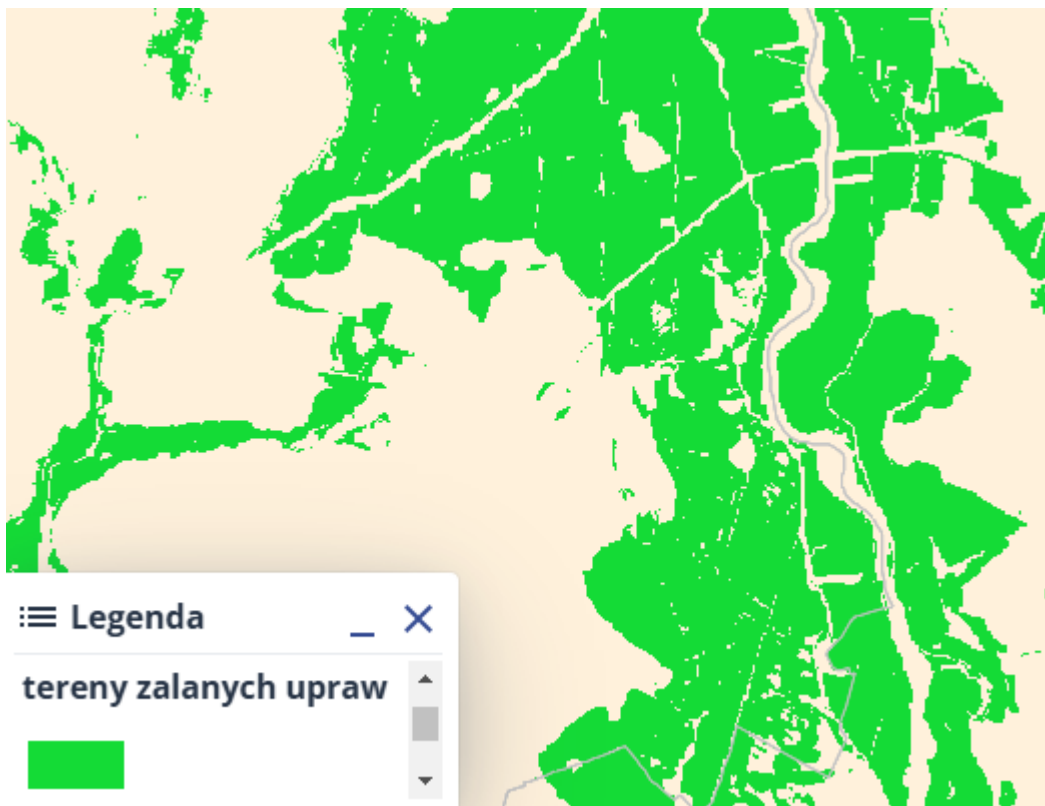


# Dane rolnicze

We współpracy z **Departamentem Rolnictwa i Środowiska** oraz **Urzędem Statystycznym w Olsztynie** umieściliśmy również dane o:

- liczbie gospodarstw (ze spisu rolnego 2020) – siatka 1km<sup>2</sup>
- zasięgu zalanych upraw

dane dostępne  
w Katalogu Zasobów  
Portalu Geostatystycznego  
<http://geo.stat.gov.pl>





## Dane statystyczne na terenach dotkniętych powodzią - wrzesień / październik 2024 r.

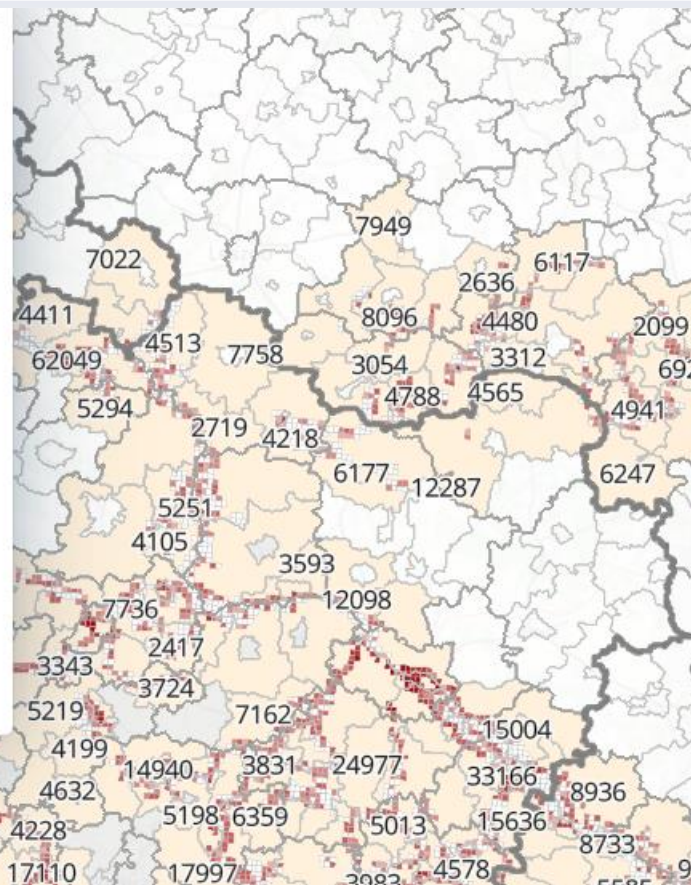
Dane statystyczne na terenach dotkniętych powodzią - wrzesień / październik 2024r.

typ: MAPA

[OTWÓRZ](#)

### Warstwy tematyczne

- Zmiany zalanych terenów upraw w czasie powodzi (uruchom 'Pasek czasu')
- Sytuacja powodziowa - stan na 8.10.2024 r.
  - ludność (tot)
  - budynki (bud)
  - mieszkania (dweł)
  - gospodarstwa rolne (liczba\_gos)
  - tereny zalanych upraw
  - powierzchnie zalanych upraw wg. gmin - stan na 08.10.2024r. (tabela)
  - gminy dotknięte powodzią stan na 8.10.2024 r.
- Sytuacja powodziowa - stan na 26.09.2024 r.
- Sytuacja powodziowa - stan na 24.09.2024 r.





# Przestrzenne Bazy Adresowe (PBA)

- granice podziału statystycznego:
  - **rejony statystyczne**
  - **obwody spisowe**
- **statystyczne punkty adresowe** – lokalizacja budynków, w których znajduje się co najmniej jedno mieszkanie
- **osie ulic** – warstwa pomocnicza

dane opracowywane  
kwartalnie / rocznie  
przez Wydziały Rejestrów  
w Urzędach Statystycznych  
od 2009 roku



# Przestrzenne Bazy Adresowe (PBA)

**Statystyczne punkty adresowe** (przestrzenna reprezentacja podsystemu NOBC rejestru TERYT) to źródło danych lokalizacyjnych dla:

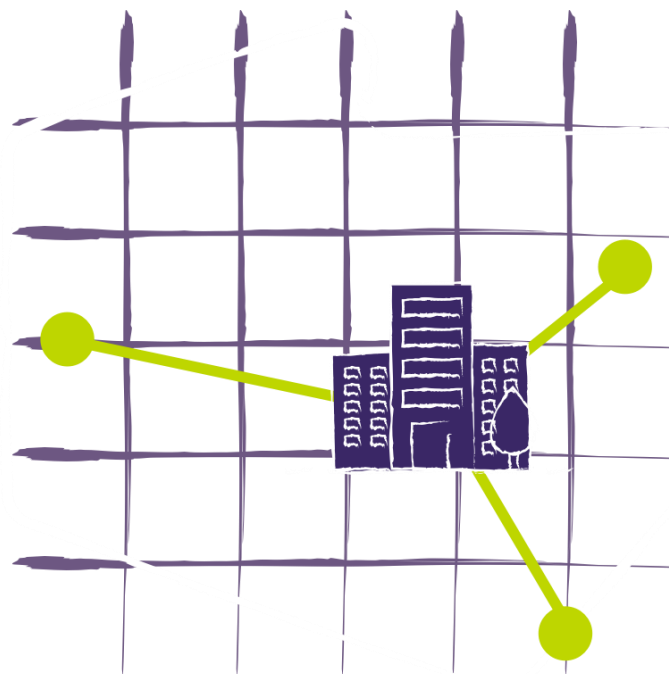
- operatów statystycznych, w tym:
  - operatu do badań społecznych
  - operatu do badań rolnych
  - operatów spisowych (współrzędne i identyfikator siatki kilometrowej)
- Bazy Budynkowej
- innych instytucji, np. UKE



# Mapy powodziowe a Baza Budynkowa

Nawiązaliśmy współpracę z **Urzędem Statystycznym w Lublinie** i otrzymaliśmy dostęp do Bazy Budynkowej wg stanu na 31.12.2023 r.

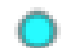




Dzięki zasileniu Bazy Budynkowej współrzędnymi z Przestrzennych Baz Adresowych, mogliśmy zwizualizować na mapie ww. stan budynków i porównać go z zasięgiem danych satelitarnych ICEYE.

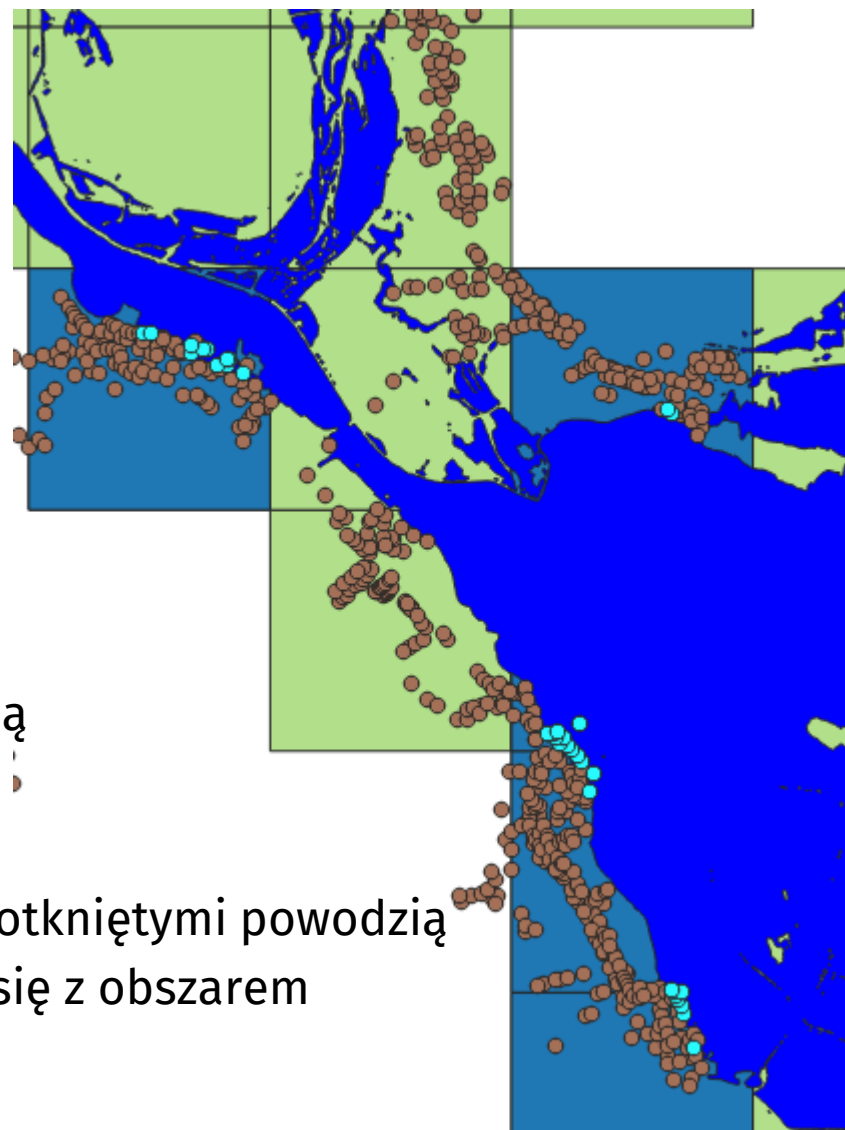




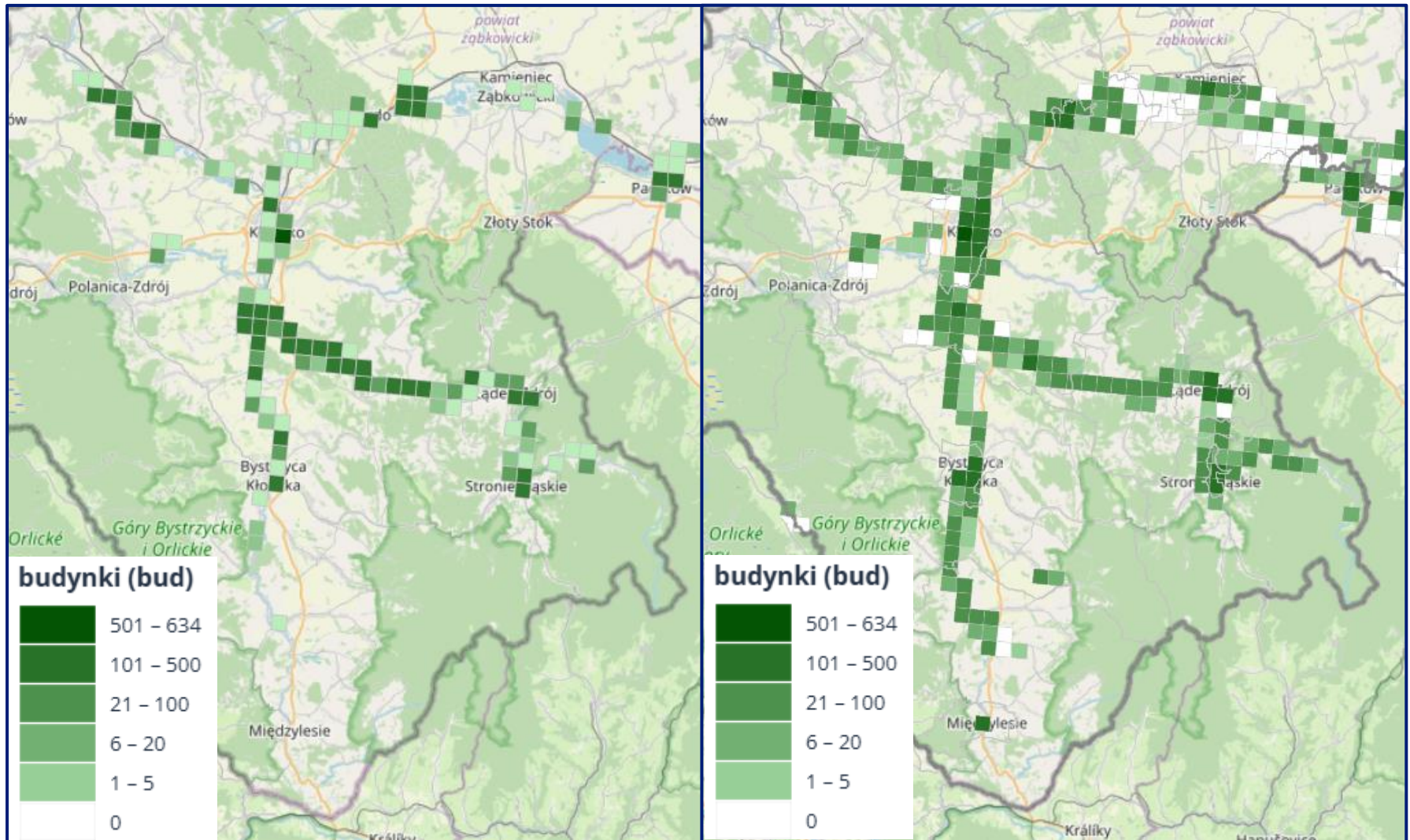
# Baza Budynkowa a siatka kilometrowa

- znacznie dokładniejsze określenie budynków faktycznie dotkniętych powodzią
- ok. 730 oczek siatki (w pierwszym etapie prawie 2000)

-  budynki faktycznie dotknięte powodzią
-  wszystkie budynki (Baza Budynkowa)
-  zasięg powodzi z danych ICEYE
-  oczko siatki z budynkami faktycznie dotkniętymi powodzią
-  oczko siatki 1 km x 1 km przecinające się z obszarem powodzi



# Dokładność 10 m vs 1 km – porównanie



# Portal Geostatystyczny



 Wyświetl gotowe wizualizacje danych na mapach

Katalog zasobów

Przeglądaj wizualizacje, analizy oraz dane statystyczne przyporządkowane do konkretnego zagadnienia.

[OTWÓRZ](#)

- Mapy powodziowe przygotowane w oparciu o siatkę kilometrową **dostępne od września**
- Mapy powodziowe przygotowane w oparciu o Bazę Budynkową: **wkrótce!**

Zapraszamy na:

**[geo.stat.gov.pl](https://geo.stat.gov.pl)**

# Zapraszamy do współpracy!



## Wyświetl gotowe wizualizacje danych na mapach

### Katalog zasobów

Przeglądaj wizualizacje, analizy oraz dane statystyczne przyporządkowane do konkretnego zagadnienia.

[OTWÓRZ](#)



## Pracujący w gospodarce narodowej

Główny Urząd Statystyczny dzięki wykorzystaniu administracyjnych źródeł danych poszerzył zakres i zwiększył częstotliwość udostępnianych informacji o pracujących w gospodarce narodowej. Prezentowane dane: udostępniane są co miesiąc, dotyczą pracujących we wszystkich podmiotach gospodarki narodowej, w tym w podmiotach małych, zawierają informacje o płci i wieku pracujących, w tym medianie wieku oraz o gminie zamieszkania.

typ: MAPA

[OTWÓRZ](#)



## Rozkład wynagrodzeń w gospodarce narodowej

Nowe badanie Rozkład wynagrodzeń w gospodarce narodowej zapewnia użytkownikom dostępność danych miesięcznych o przeciętnym miesięcznym wynagrodzeniu brutto w gospodarce narodowej oraz o medianie wynagrodzeń miesięcznych brutto w gospodarce narodowej w badanym miesiącu, w poniższych agregacjach: ogółem oraz według: płci, wieku, sekcji PKD, wielkości podmiotu; dla regionów i województw według miejsca zamieszkania oraz miejsca...

typ: MAPA

[OTWÓRZ](#)

# Tereny dotknięte powodzią a statystyka publiczna

Mapy zasięgu powodzi  
w Portalu Geostatystycznym

**Mirostaw Migacz**

Wydział Informacji Geoprzestrzennej  
Departament Systemów Teleinformatycznych,  
Geostatyki i Spisów  
Główny Urząd Statystyczny



[www.linkedin.com/in/migacz](https://www.linkedin.com/in/migacz)



[m.migacz@stat.gov.pl](mailto:m.migacz@stat.gov.pl)